

Maison des arts et de la culture de Brompton

Louez une salle dans un cadre enchanteur aux abords
de la rivière Saint-François.



Réunions?

Événements spéciaux?

Conférences?

Cours?

La Maison des arts et de la culture de Brompton est l'endroit idéal.

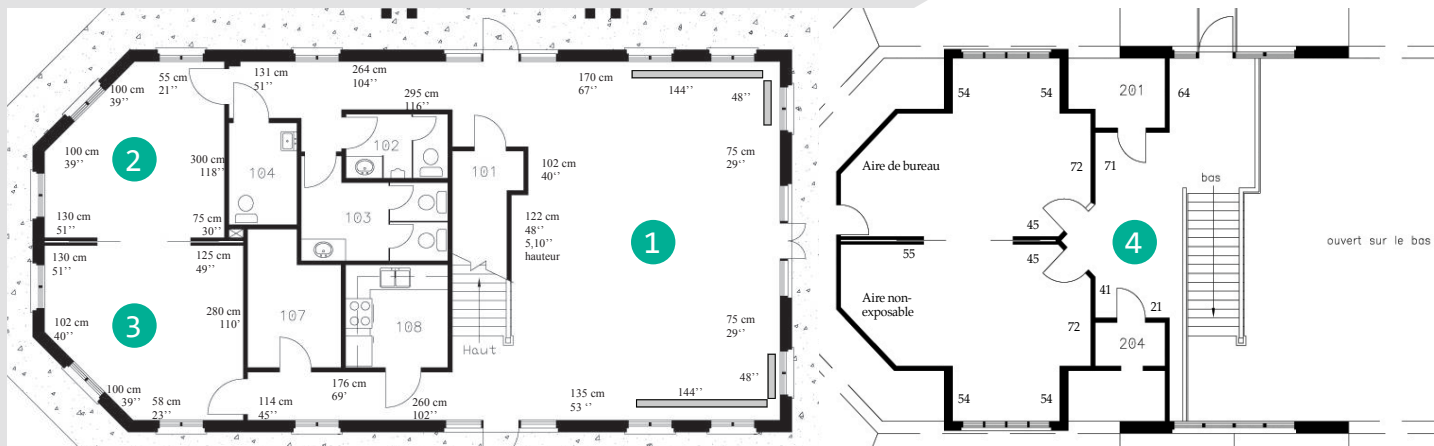


Œuvre de Stéphanie Morissette

Maison des arts et de la culture de Brompton
1, rue Wilfrid-Laurier, Sherbrooke
819.846.1122 | info@maculturebrompton.com

Un espace unique

Lors d'une location vous bénéficiez de toute la Maison des arts de la culture.
Le lieu comprend une cuisine ainsi qu'un coin bistro avec une vue imprenable sur la rivière Saint-François.



Présentation des salles



La capacité maximale de cette salle est d'environ 60 personnes avec chaises, 35 personnes avec tables et chaises.

Œuvre de Sébastien Pesot

2



3



La capacité maximale de ces deux salles est d'environ 40 personnes avec chaises, 20 personnes avec tables et chaises.

Œuvres de Sébastien Pesot

Cuisine

Située au même niveau que les salles 1, 2 et 3, la cuisine est à votre disposition lors d'une location de salle.

Le deuxième étage est également disponible et abrite un coin bistro avec vue sur la rivière. En tout temps vous avez accès au magnifique site extérieur aménagé avec tables à pique-nique.



Plages horaires possibles pour la location

Lundi et mardi toute la journée et le soir

Mercredi au dimanche de 9h à 12h30

Mercredi au dimanche de 17h à minuit

Tarification

Veillez nous joindre pour savoir dans quelle catégorie vous vous trouvez.

Tarif privilégié (activités non-lucratives) _____ **35\$/h** (4h minimum)

Tarif privilégié (activités lucratives) _____ **45\$/h** (4h minimum)

Tarif régulier _____ **55\$/h** (4h minimum)

Aménagement physique

Installation et démontage de la salle _____ **30\$**

Adaptation de l'éclairage (optionnel) _____ **30\$ min./50\$ max.**

Autre (optionnel)

Cafetière 12 tasses, micro ondes, toaster _____ **5\$**

Projecteur _____ **15\$**

Chevalet _____ **5\$ (chacun)**

Écran portatif _____ **8\$**

Lutrin _____ **5\$ (chacun)**

Micro sans fil _____ **15\$**

Nappes en tissus _____ **5\$ (chacune)**

Rallonge électrique _____ **5\$ (chacune)**

Socles (cubes blancs) _____ **5\$ (chacun)**

Vestiaire _____ **gratuit**

Tables et chaises _____ **gratuit**

Verres à vin (le locataire doit les laver) _____ **gratuit**

Accès à la cuisine (frigidaire et poêle) _____ **gratuit**

Nous joindre

Nous vous renseignerons avec plaisir sur les services offerts.

819.846.1122 | info@maculturebrompton.com